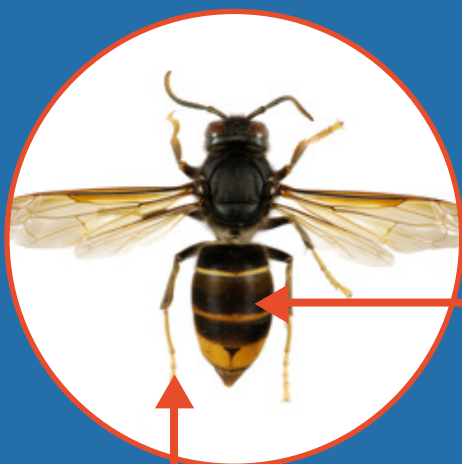


LUTTE CONTRE LE FRELON ASIATIQUE DANS LE DÉPARTEMENT DU NORD

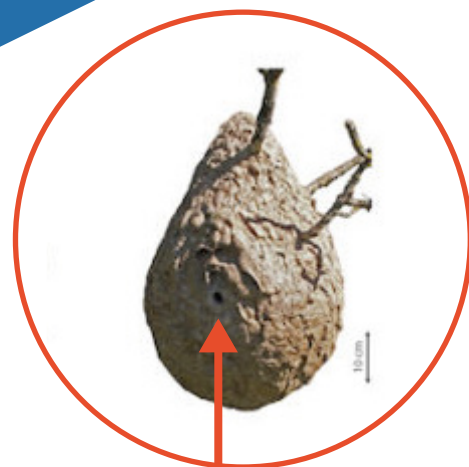


COMMENT RECONNAÎTRE UN FRELON ASIATIQUE ?



corps sombre

pattes jaunes



petite entrée sur le côté

J'AI VU UN NID DE FRELON ASIATIQUE, QUE DOIS-JE FAIRE ?

**En cas d'urgence ou de danger
immédiat pour la population :**



Contactez les pompiers au 18

Dans les autres cas :



Contactez le **03.20.30.50.80**

OU



Consulter le site internet
de la préfecture du Nord
www.nord.gouv.fr



- ➔ Ne tentez en aucun cas de vous approcher, de toucher ou de détruire le nid. **La destruction doit être réalisée par un professionnel.**
- ➔ Si possible, pensez à photographier le nid, pour faciliter l'identification.

Pour plus d'informations sur le frelon asiatique, vous pouvez consulter le site internet du groupe ornithologique et naturaliste du Nord (www.gon.fr)