

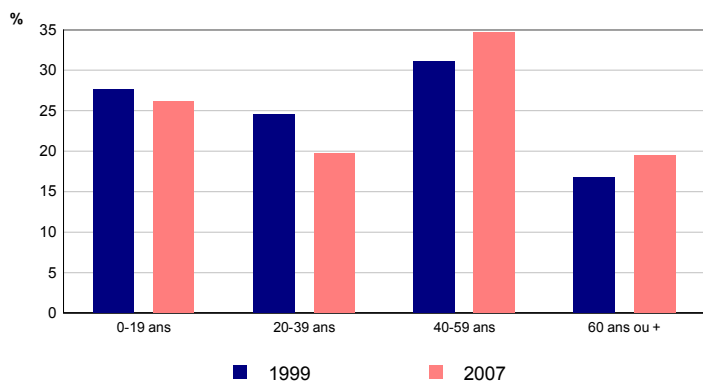
**Population**

	2007	1999
<b>Population</b>	<b>2 305</b>	<b>2 543</b>
Part des hommes (%)	49,2	48,9
Part des femmes (%)	50,8	51,1

Depuis 1999, la population a diminué de 238 habitants, soit une baisse de 9,4%.

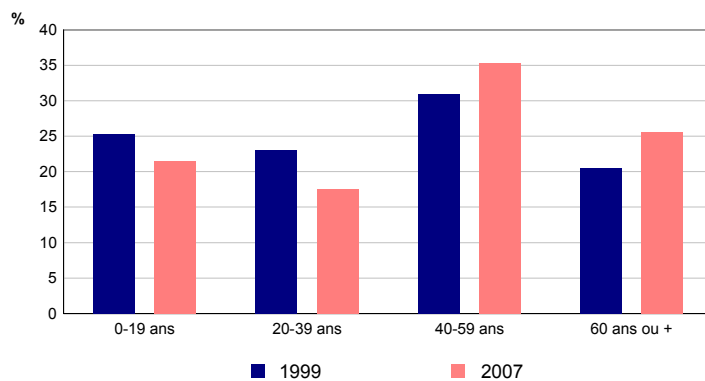
Sources : Insee, Enquête annuelle de recensement 2007  
RP99 - Exploitations principales

**Répartition des hommes selon l'âge**



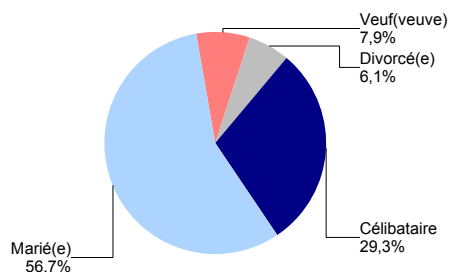
Sources : Insee, Enquête annuelle de recensement 2007  
RP99 - Exploitations principales

**Répartition des femmes selon l'âge**



Sources : Insee, Enquête annuelle de recensement 2007  
RP99 - Exploitations principales

**Etat matrimonial en 2007 des 15 ans ou plus**



Source : Insee, Enquête annuelle de recensement 2007  
Exploitation principale

**Lieu de résidence 5 ans auparavant**

	2007
<b>Personnes de 5 ans ou plus habitant 5 ans auparavant :</b>	<b>2 188</b>
la même région (%)	97,0
la même commune (%)	83,2
le même logement (%)	79,6
une autre région ou à l'étranger (%)	3,0

Source : Insee, Enquête annuelle de recensement 2007  
Exploitation principale

**Type d'activité**

	2007	1999
<b>Population</b>	<b>2 305</b>	<b>2 543</b>
<b>Actifs</b>	<b>1 083</b>	<b>1 138</b>
Actifs occupés (%)	42,7	41,3
Chômeurs (%)	4,3	3,4
<b>Inactifs</b>	<b>1 222</b>	<b>1 405</b>
Retraités ou pré-retraités (%)	22,1	17,4
Elèves, étudiants, stagiaires non rémunérés (%)	10,8	12,6
Autres inactifs (%)	20,1	25,3

Sources : Insee, Enquête annuelle de recensement 2007  
RP99 - Exploitations principales

**Population active**

	2007	1999
<b>Population active (15-64 ans)</b>	<b>1 074</b>	<b>1 135</b>
Population active occupée	977	1 048
Chômeurs	97	87
Taux d'activité (%)	69,1	65,5
Taux de chômage (%)	9,0	7,7

Sources : Insee, Enquête annuelle de recensement 2007  
RP99 - Exploitations principales

**Composition des ménages**

	2007	1999
<b>Nombre de ménages</b>	<b>928</b>	<b>909</b>
Part des ménages d'une personne (%)	25,4	21,3
Part des ménages dont la personne de référence est active (%)	60,1	63,0
Nombre moyen de personnes par ménage	2,5	2,8

Depuis 1999, la commune compte 19 ménages supplémentaires, soit une augmentation de 2,1%.

Sources : Insee, Enquête annuelle de recensement 2007 - RP99 - Exploitations principales

**Catégories de logements**

	2007	1999
<b>Ensemble des logements</b>	<b>1 022</b>	<b>939</b>
Résidences principales	928	909
Part dans l'ensemble des logements (%)	90,8	96,8
Résidences secondaires et logements occasionnels	39	4
Logements vacants	55	26

Sources : Insee, Enquête annuelle de recensement 2007  
RP99 - Exploitations principales

La commune compte 83 logements de plus qu'en 1999, ce qui représente une augmentation de 8,8%.

**Parc des résidences principales**

	2007	1999
<b>Ensemble des résidences principales</b>	<b>928</b>	<b>909</b>
dont		
- part des maisons (%)	93,9	90,2
- part des appartements (%)	4,7	4,7

Sources : Insee, Enquête annuelle de recensement 2007  
RP99 - Exploitations principales

**Caractéristiques des résidences principales**

	2007	1999
<b>Ensemble des résidences principales</b>	<b>928</b>	<b>909</b>
Part des propriétaires (%)	77,4	77,9
Part des locataires (%)	21,0	19,0
Part des résidences principales achevées avant 1949 (%)	32,4	34,9
Part des résidences principales achevées depuis 1999 (%)	4,7	///

Sources : Insee, Enquête annuelle de recensement 2007 - RP99 - Exploitations principales

**Ancienneté d'emménagement**

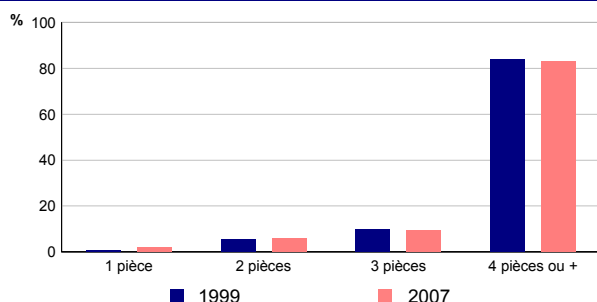
Ancienneté d'emménagement dans la résidence principale :	2007
- depuis moins de 5 ans (%)	18,8
- de 5 à 9 ans (%)	14,7
- 10 ans ou plus (%)	66,6
Ancienneté moyenne d'emménagement (années)	20

Source : Insee, Enquête annuelle de recensement 2007  
Exploitation principale

**Equipped des ménages**

	2007	1999
<b>Nombre de ménages</b>	<b>928</b>	<b>909</b>
Part des ménages occupant un logement équipé d'une installation sanitaire (%)	98,5	96,6
Part des ménages disposant au moins d'une voiture (%)	88,6	85,9

Sources : Insee, Enquête annuelle de recensement 2007 - RP99 - Exploitations principales

**Nombre de pièces des résidences principales**


Sources : Insee, Enquête annuelle de recensement 2007  
RP99 - Exploitations principales

**Nombre moyen de pièces**

	2007	1999
<b>Nombre moyen de pièces par résidence principale</b>	<b>5,2</b>	<b>5,1</b>
Nombre moyen de pièces par maison	5,3	5,3
Nombre moyen de pièces par appartement	2,5	3,8

Sources : Insee, Enquête annuelle de recensement 2007  
RP99 - Exploitations principales